



DCE 11

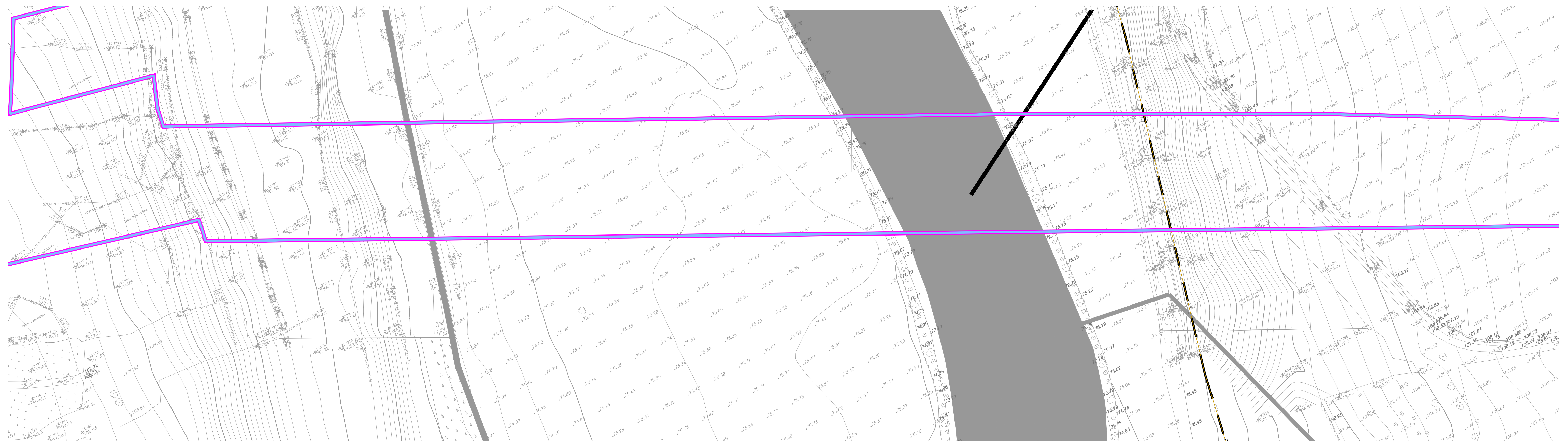
- 9. Pièces graphiques
 - 9.1 Viaduc de la Vienne (PR 20+974)
 - 9.1.8 Principe de phasage des travaux

Indice	Date	Sommaire des modifications	Rédaction	Vérification	Approbation
A	28/03/2025	Passage DCE	LMS	NRA	JLM
B	18/04/2025	Mise à jour suite observations	LMS	NRA	JLM
C	17/06/2025	Mise à jour suite observations	LMS	NRA	JLM

Emetteur	Mission	Thème	Type	Ouvrage	Numéro	Indice
ING	DCE11	OUV	PL	VIAV	11918	C

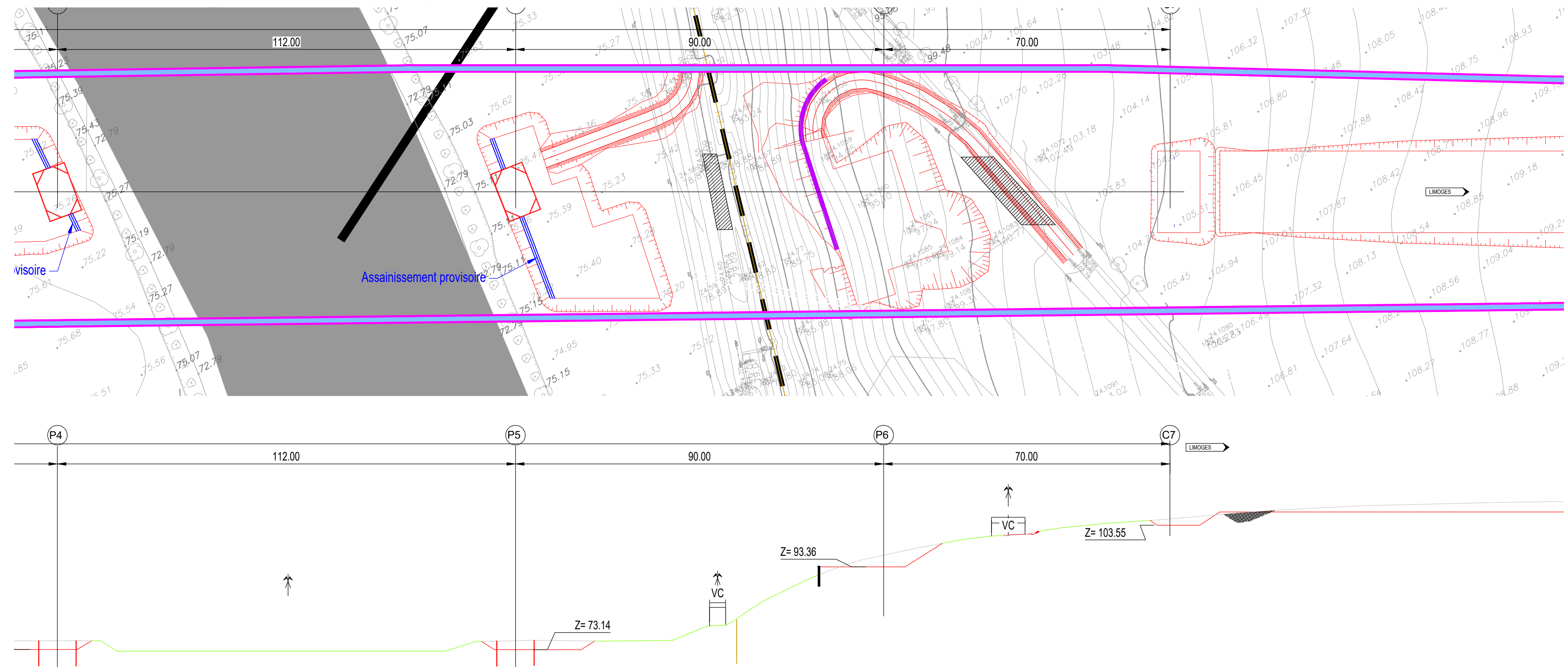
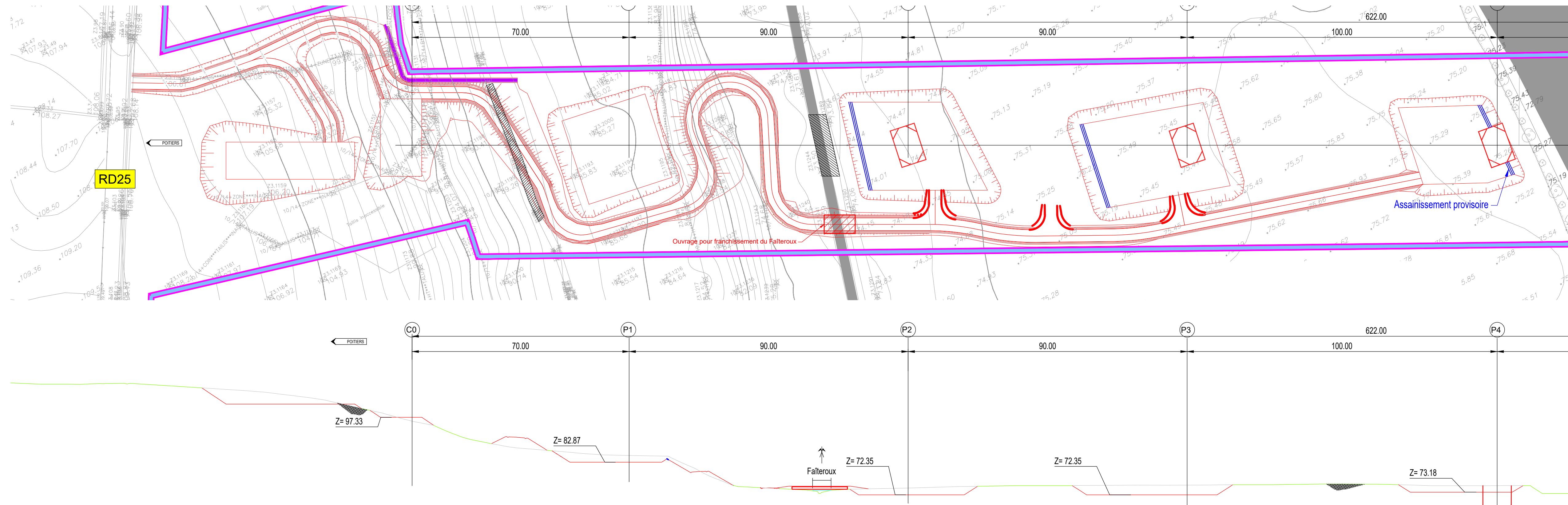
Echelles (s) :

1/750^{ème}



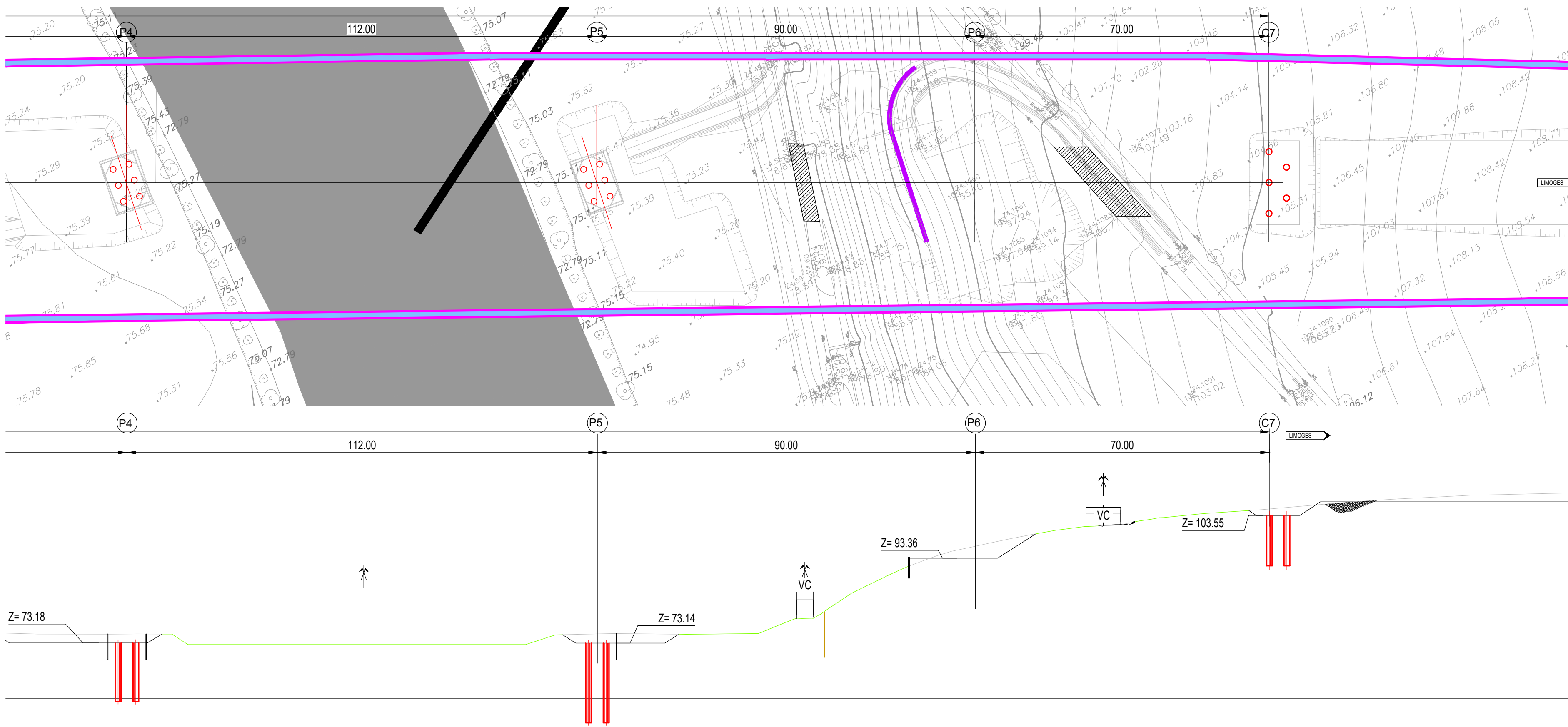
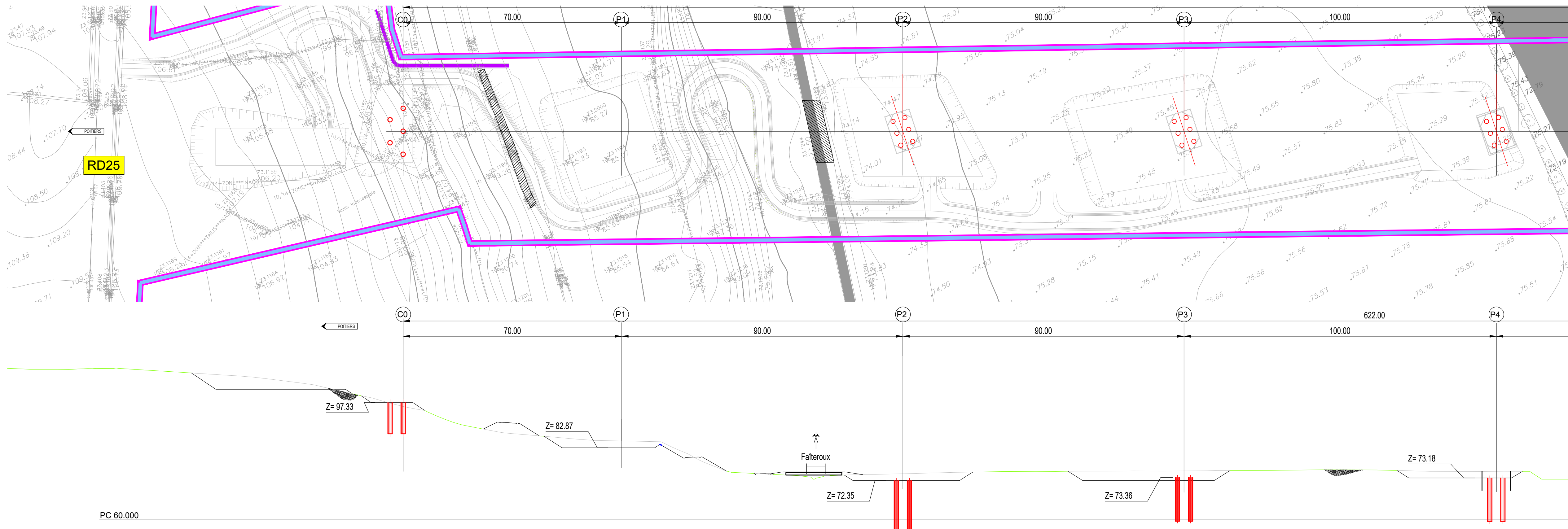
- Réalisation des pistes d'accès au chantier;
- Réalisation des zones de stockage et d'installations de chantier;

PHASE 1 - Installation de chantier
1/750^{ème}



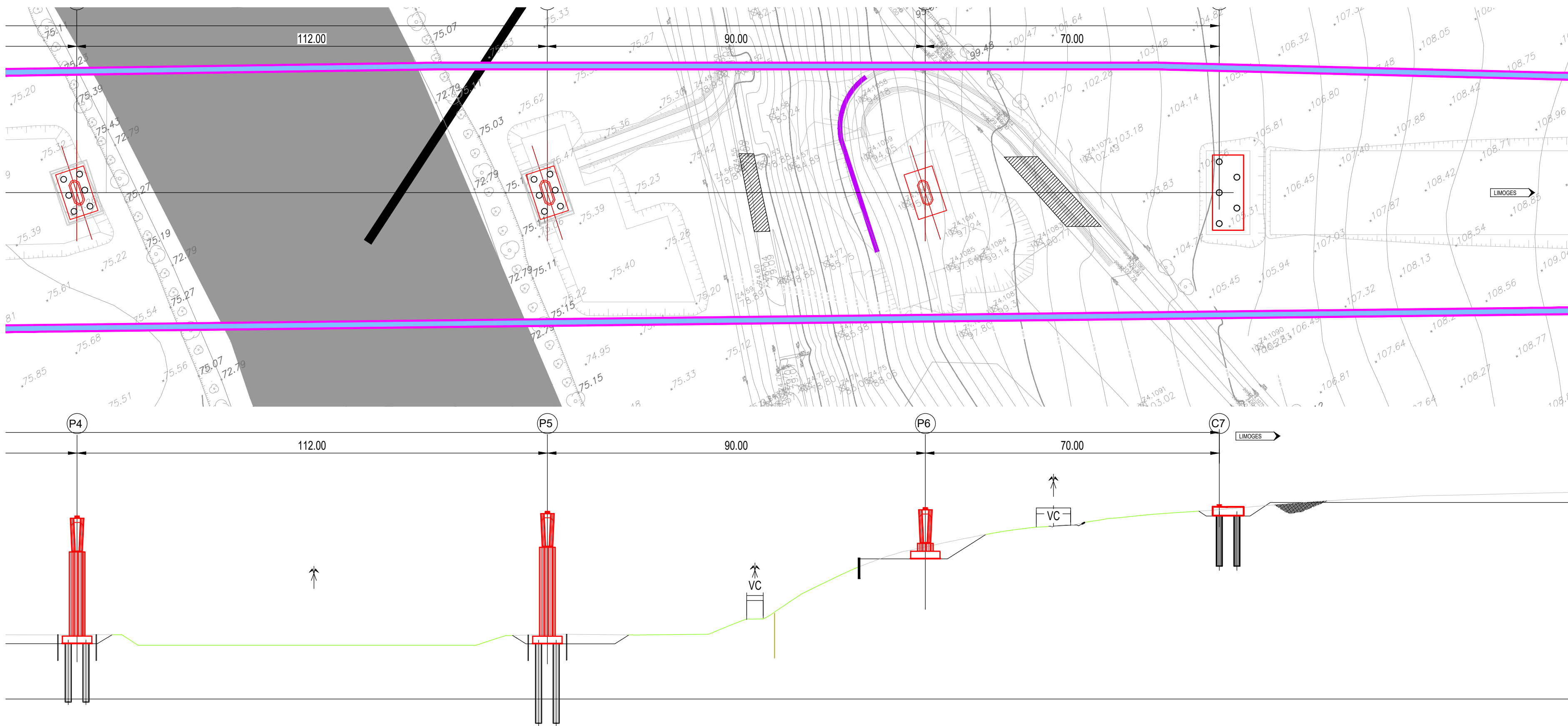
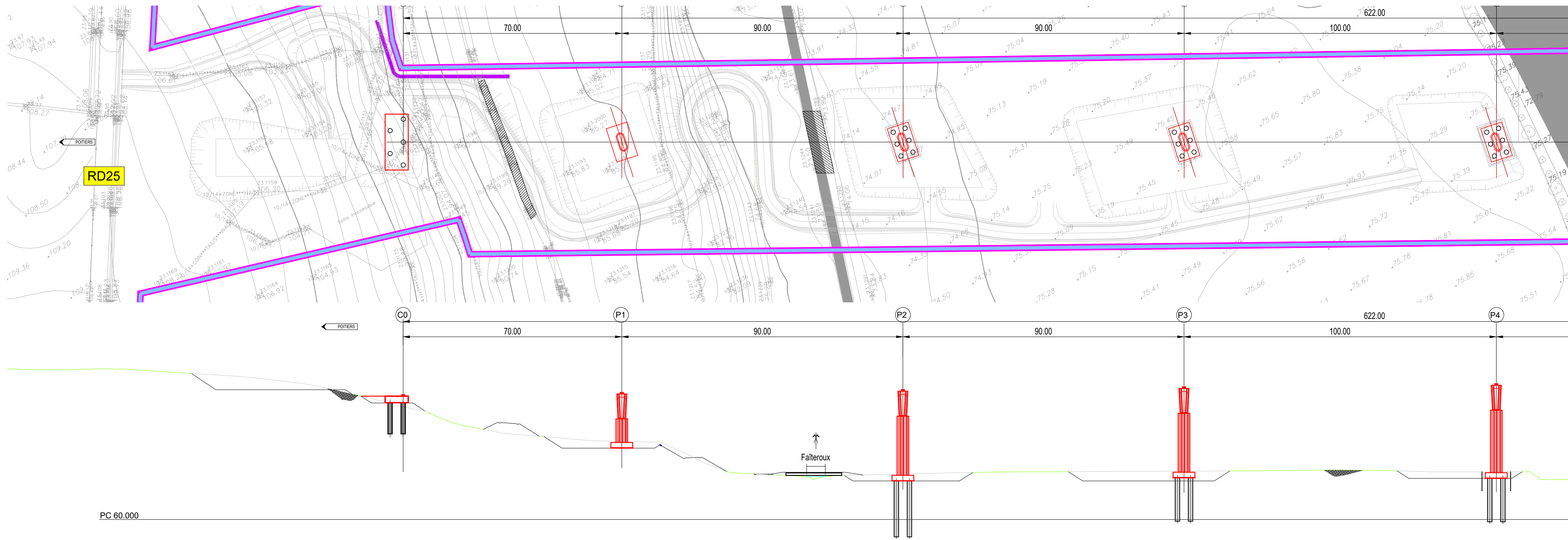
- Réalisation des pistes d'accès au chantier y compris ouvrage enjambant le lit mineur du Faïteroux;
- Réalisation des zones de stockage et d'installations de chantier;

PHASE 2 - Réalisation des pieux
1/750ème



- Réalisation des pieux forés de diamètre 120 cm et 140 cm.

PHASE 3 - Réalisation des appuis
1/750ème



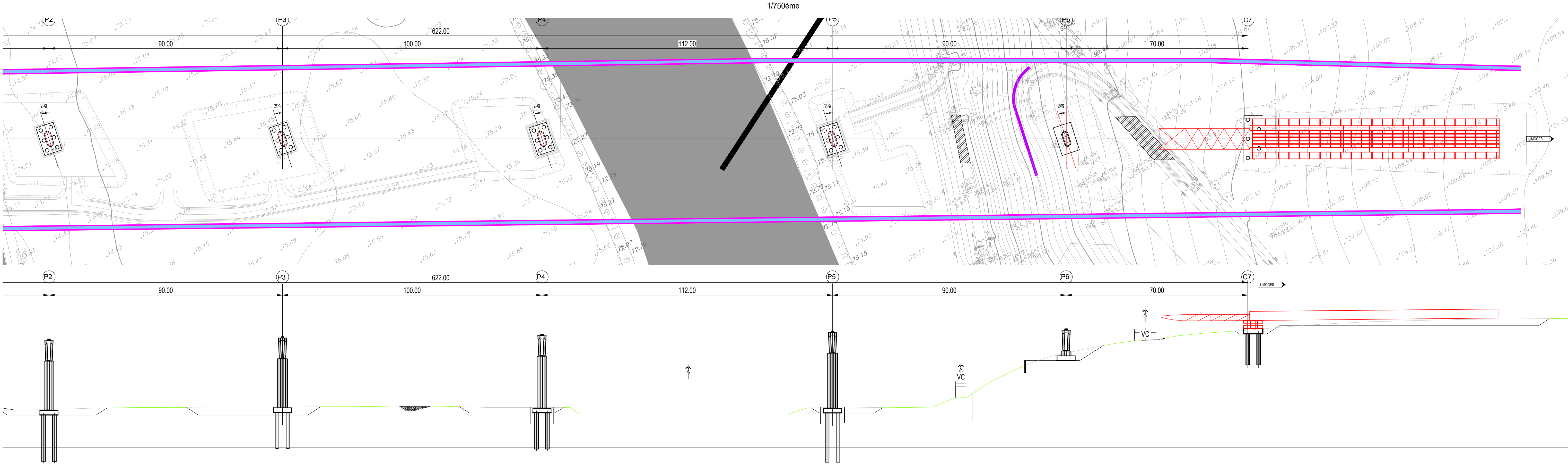
Création des culées :

- Réalisation des chevêtres des culées hors garde-grève
- Réalisation des bossages d'appareils d'appui et des bossages de vérinage
- Remblaiement derrière les culées y compris piste d'accès pour lançage

Création des piles :

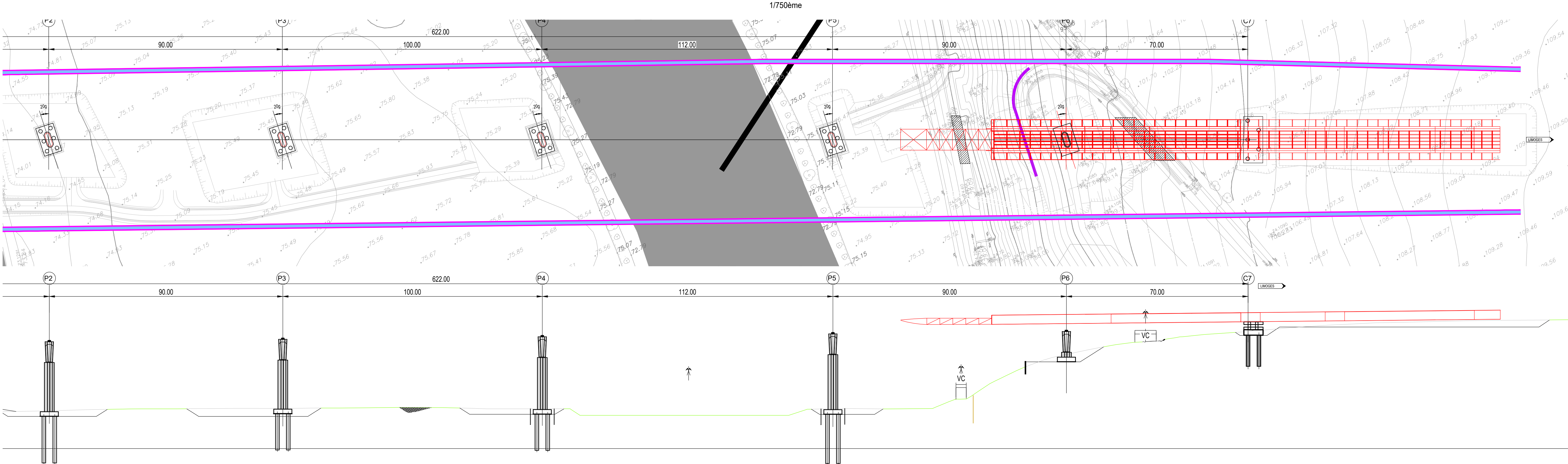
- Réalisation des semelles de fondation
- Réalisation des voiles des piles
- Réalisation des bossages d'appareils d'appui et des bossages de vérinage

PHASE 4 - Mise en place du tablier par lançage
Phase 4a - Mise en place avant-Bec



- Assemblage des tronçons 1 à 6;
- Mise en place de l'avant-bec sur camarteaux.

PHASE 4 : Mise en place des poutres par lançage
Phase 4b : Lançage P6

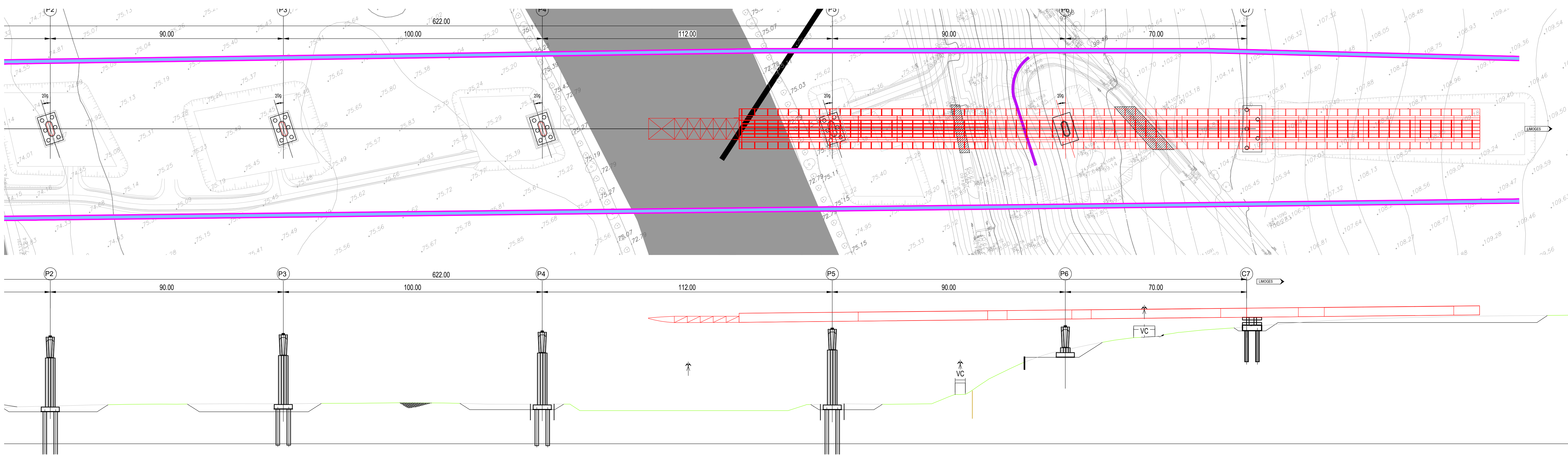


- Assemblage des tronçons 7 à 14;
- Lançage des poutres jusqu'à P6.

NOTA :
Les principales phases de lançage de la charpente métallique sont représentées, les phases intermédiaires seront à prendre en compte dans les plans de la phase EXE

PHASE 4 : Mise en place des poutres par lançage
Phase 4c : Assemblage tronçon 3

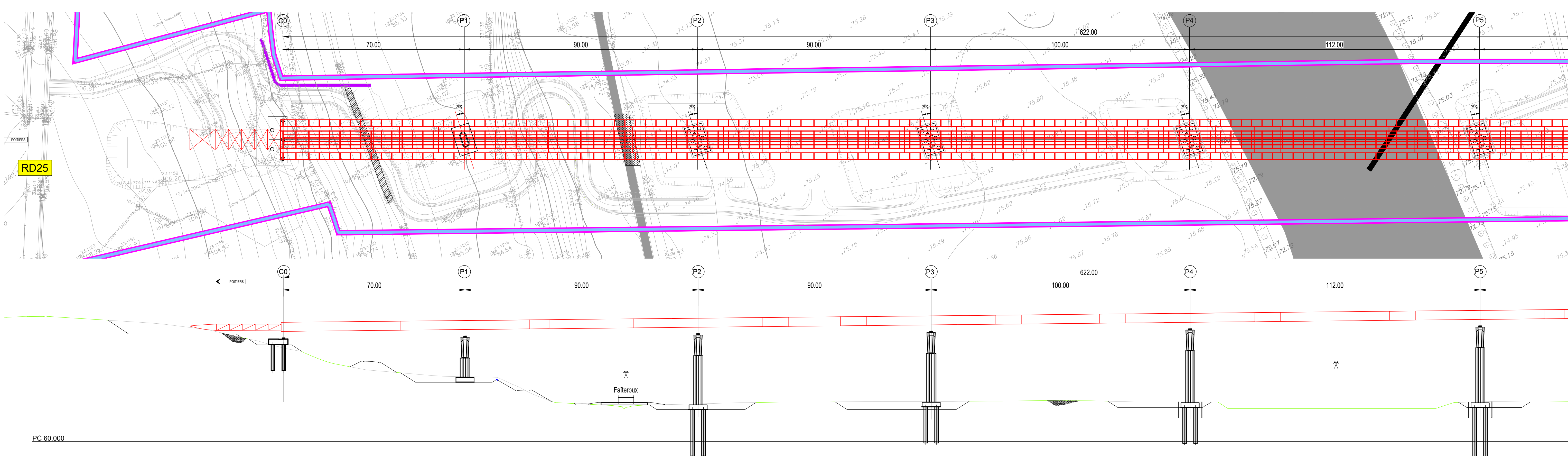
1/750ème



- Assemblage des tronçons 15 à 21;
- Lançage des poutres jusqu'à P5.

PHASE 4 - Mise en place des poutres par lançage
Phase 4g : Fin du lançage

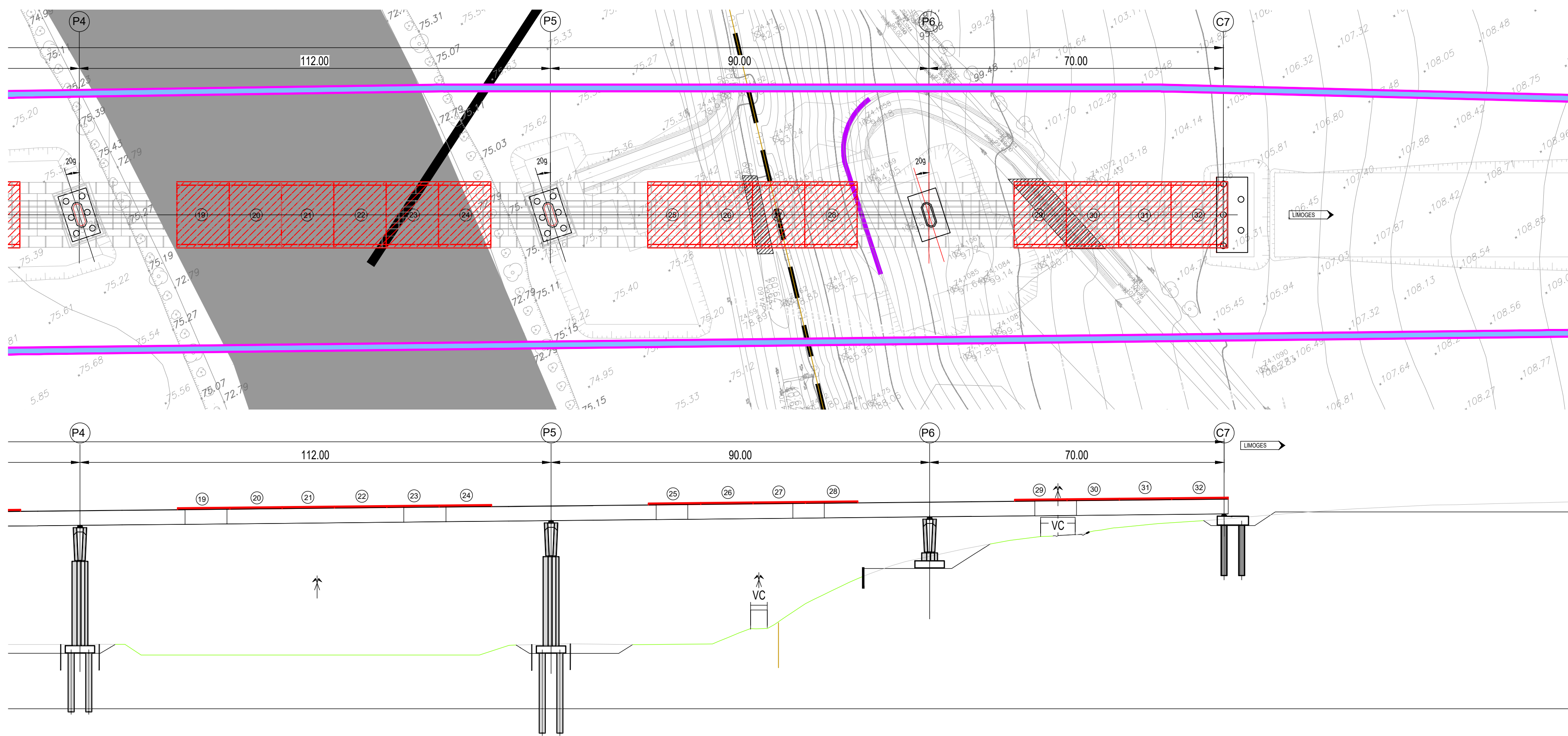
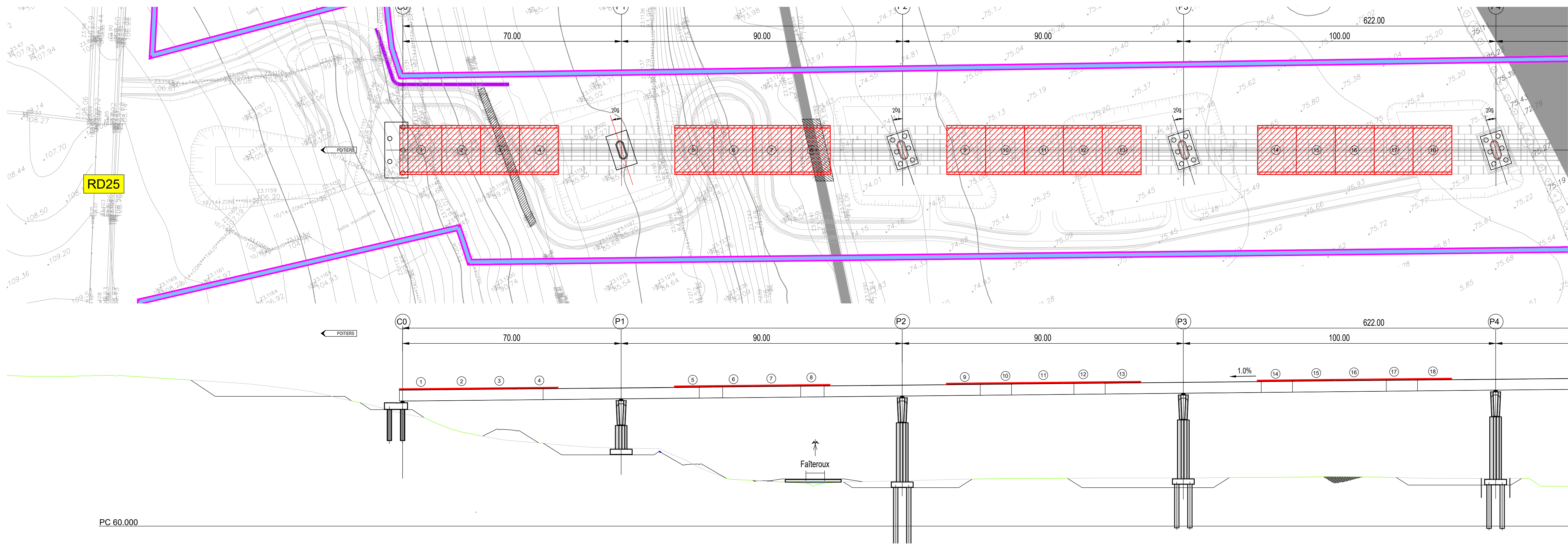
1/750ème



- Assemblage de tronçons;
- Lançage des poutres jusqu'à C0;
- Dépose de l'avant-bec.

NOTA :
Les principales phases de lançage de la charpente métallique sont représentées, les phases intermédiaires seront à prendre en compte dans les plans de la phase EXE

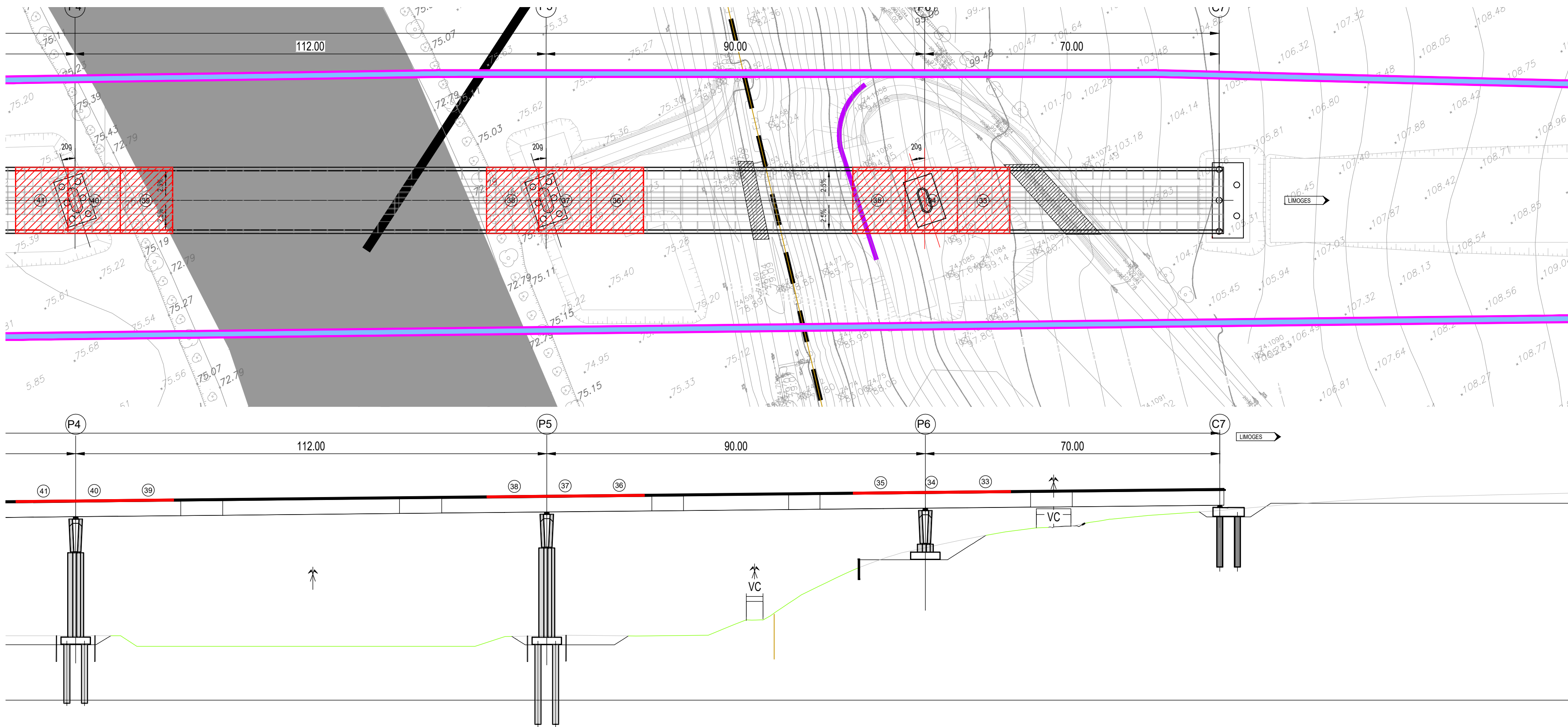
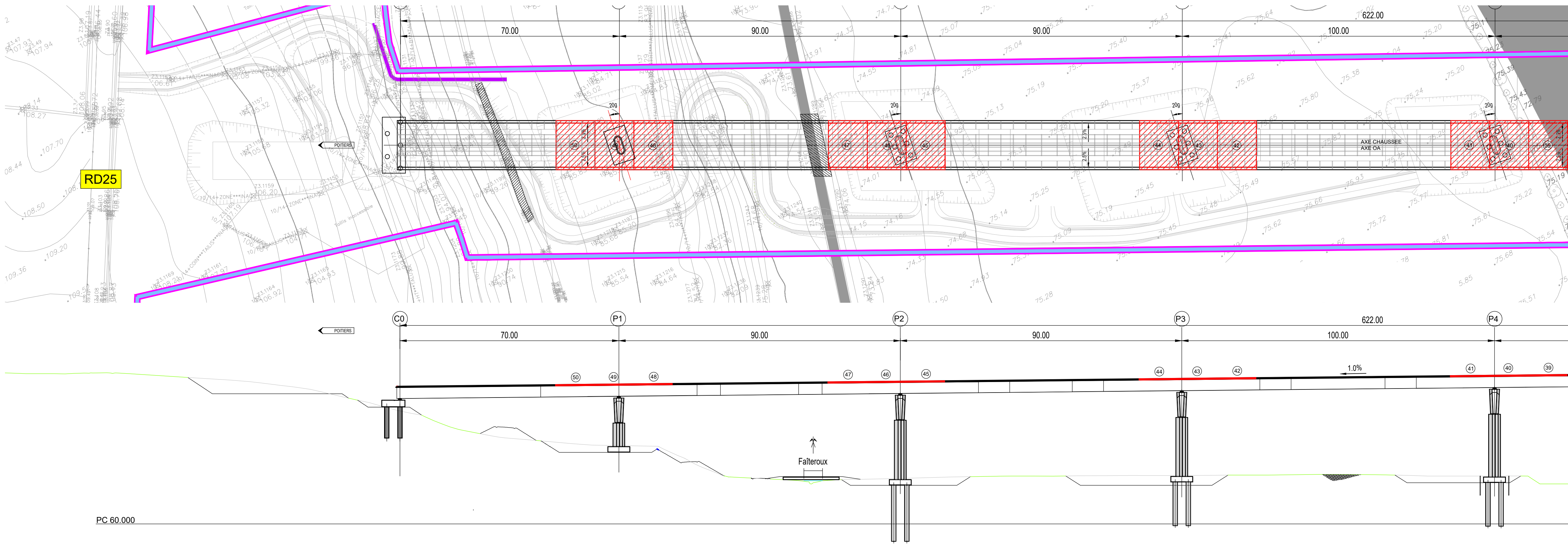
PHASE 5 : Bétonnage du tablier par pianotage
Phase 5a : Bétonnage des travées
1/750 ème



- Mise en place du coffrage mobile;
- Coulage des plots 1 à 32, plot par plot.

NOTA :
Réalisation sur coffrage classique des abouts de travées de rive du tablier

PHASE 5 : Bétonnage du tablier par pianotage
Phase 5b : Bétonnage sur piles

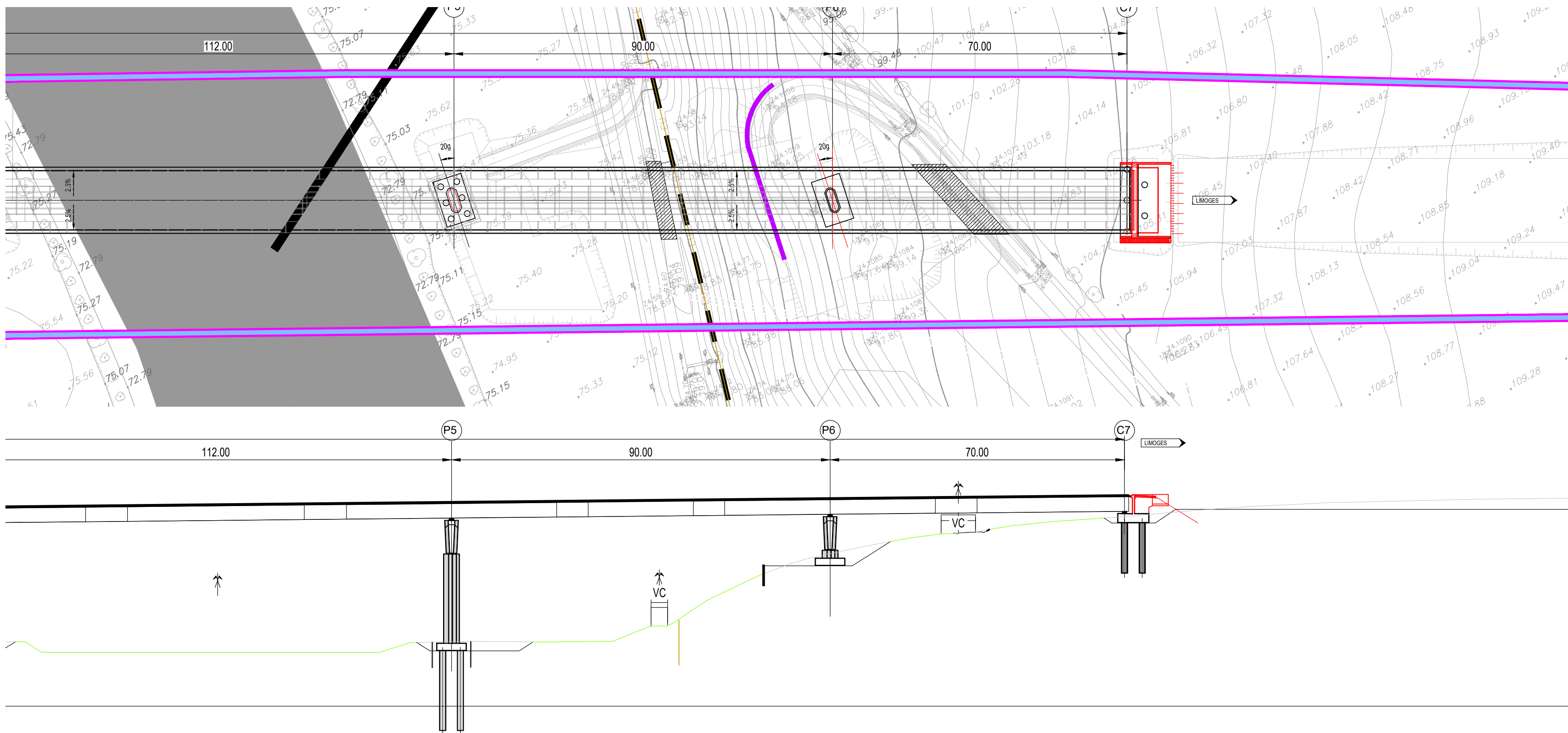
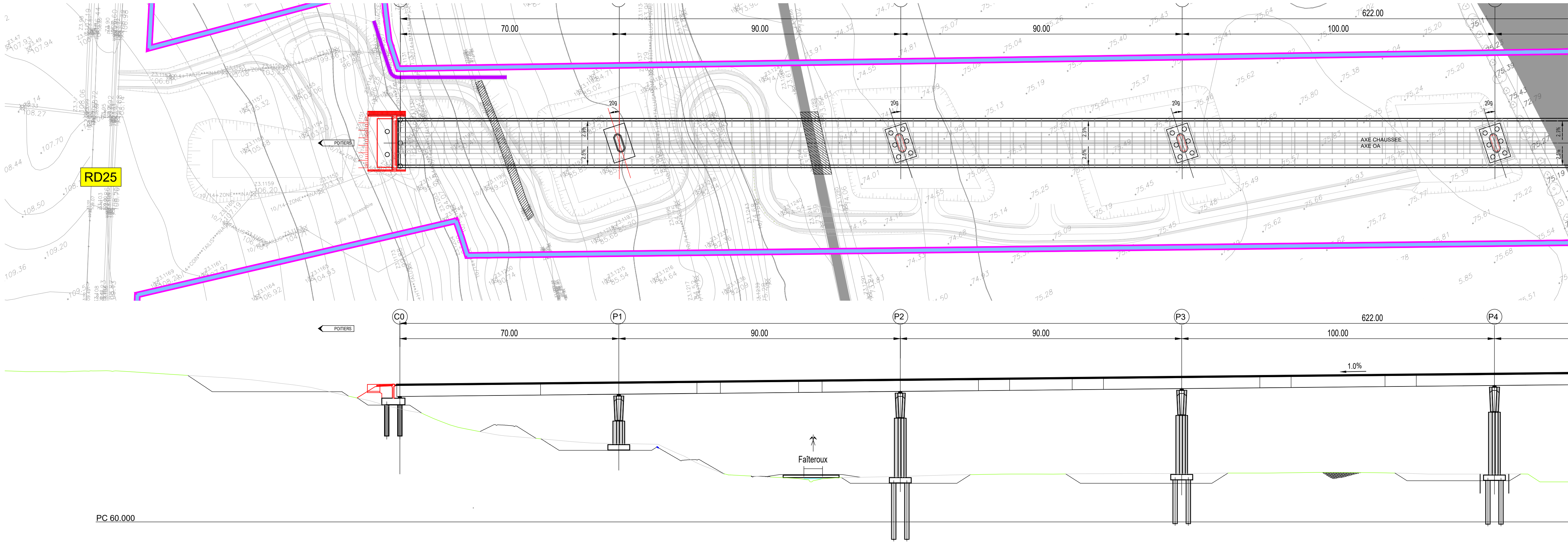


- Coulage des plots 34 à 50, plot par plot;
- Dépose du coffrage mobile.

NOTA :
Réalisation sur coffrage classique des abouts de travées de rive du tablier

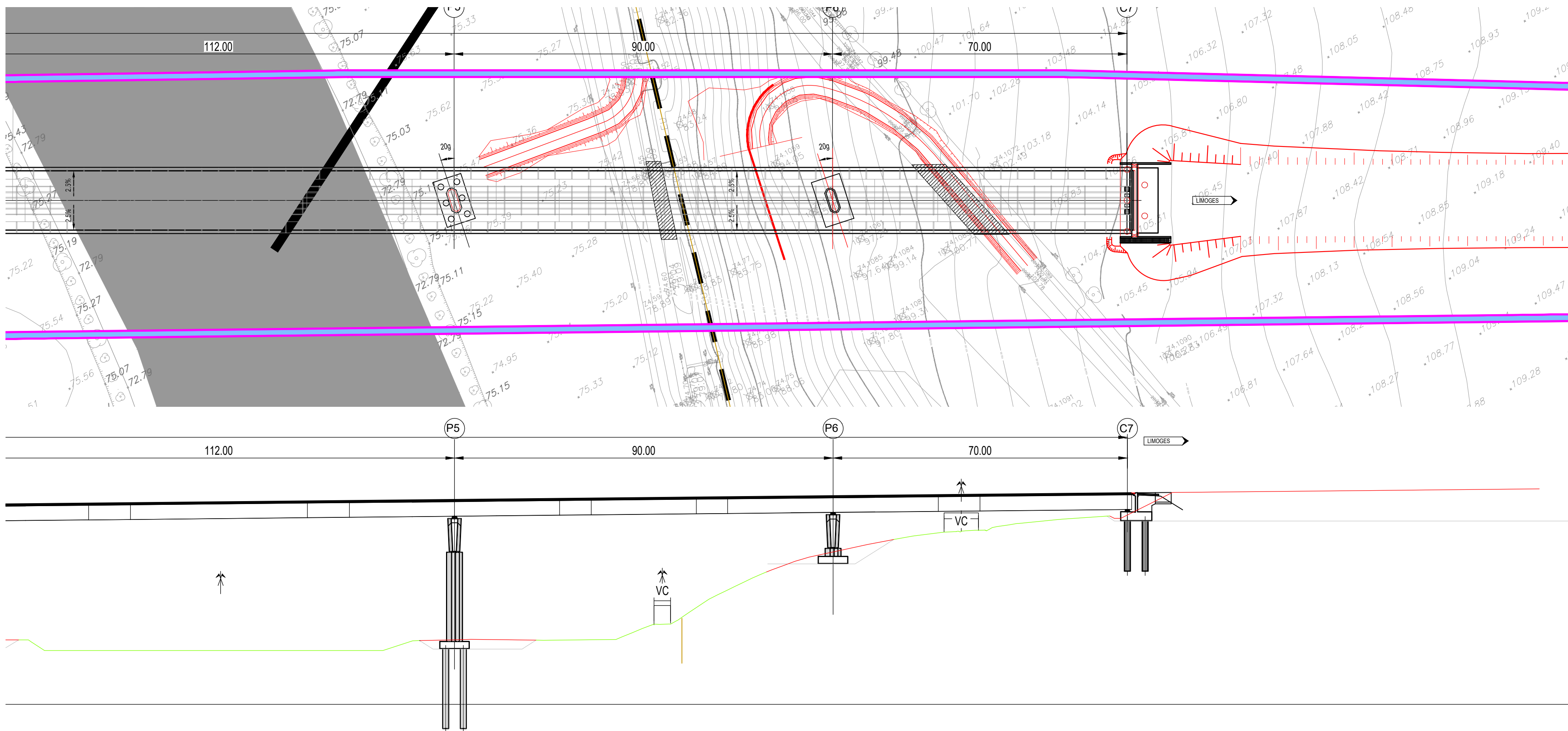
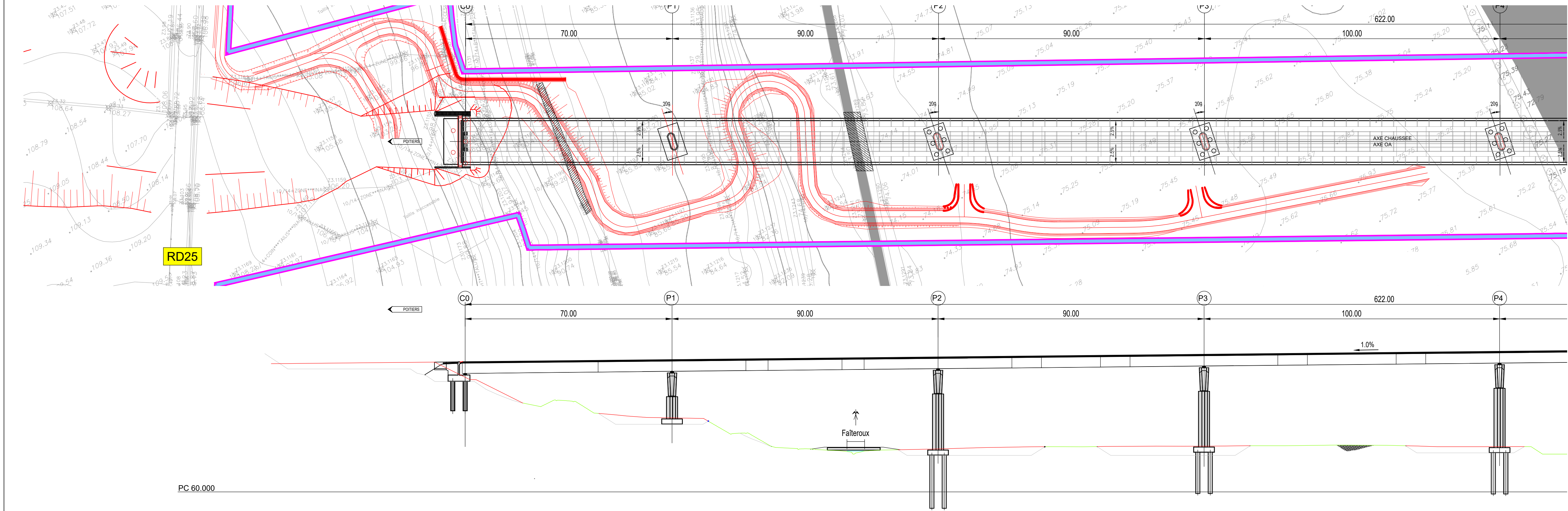
PHASE 6 : Finalisation des culées

1/750ème



- Mise sur appui définitif de la charpente;
- Réalisations des derniers éléments des culées :
 - Mur garde grève;
 - Mur cache;
 - Mur en retour;
 - Dalle de transition;
 - Réalisation des butées parasismiques;
 - Création des regards de recueil des eaux;
- Réalisation des escaliers d'accès;
- Remblais contigus derrière les culées.

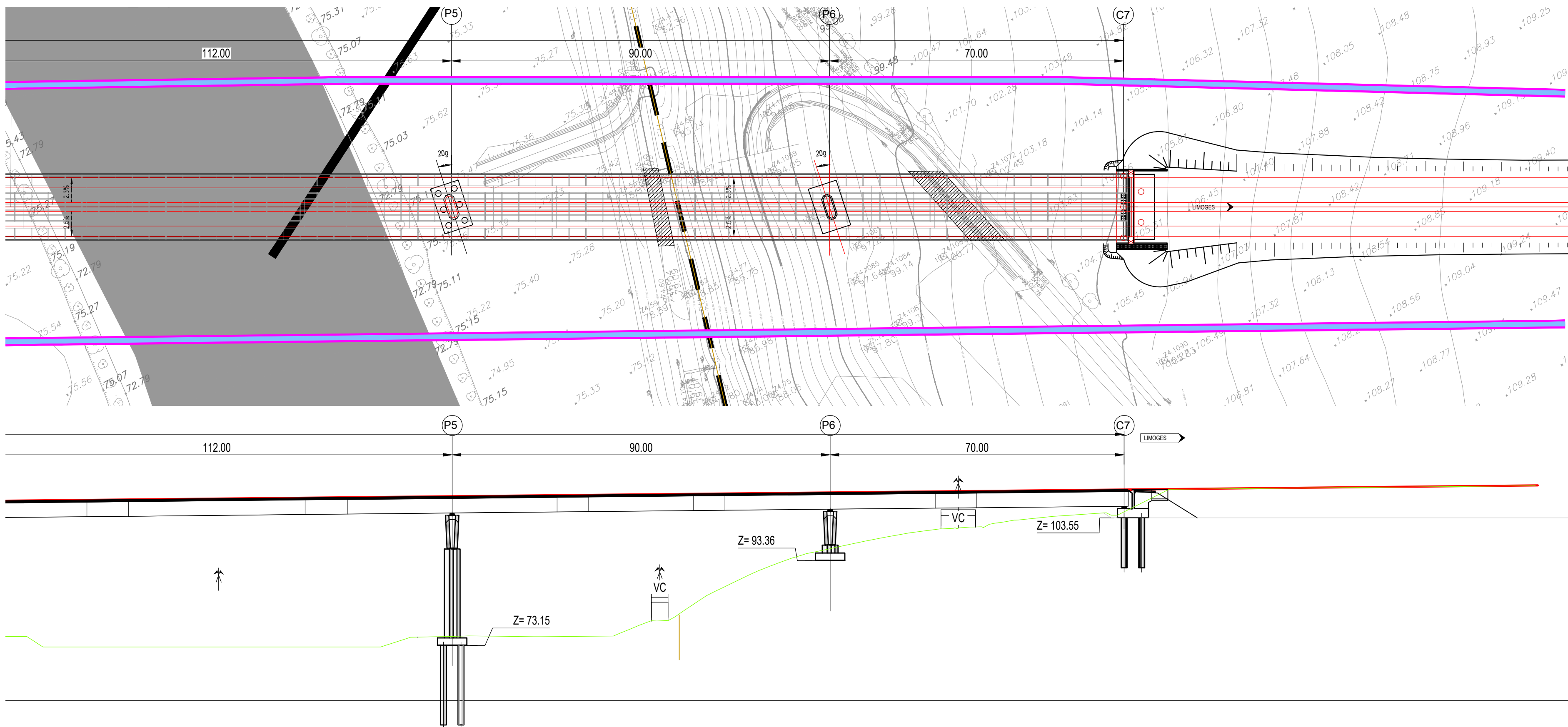
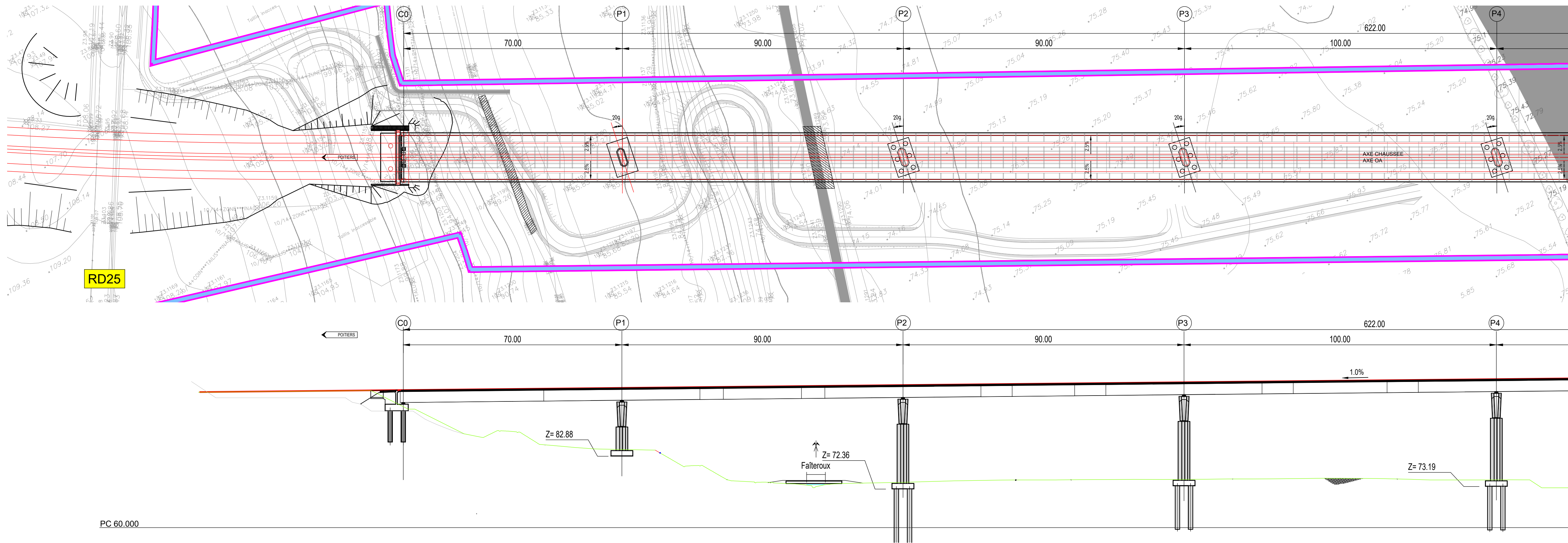
PHASE 7 : Remblaiement
1/750ème



- Mise en place des dispositifs de drainage avant remblaiement
- Reconstitution TN sous l'ouvrage
- Remblaiement suivant profil en long hors ouvrage

PHASE 8 : Réalisation de la chaussée

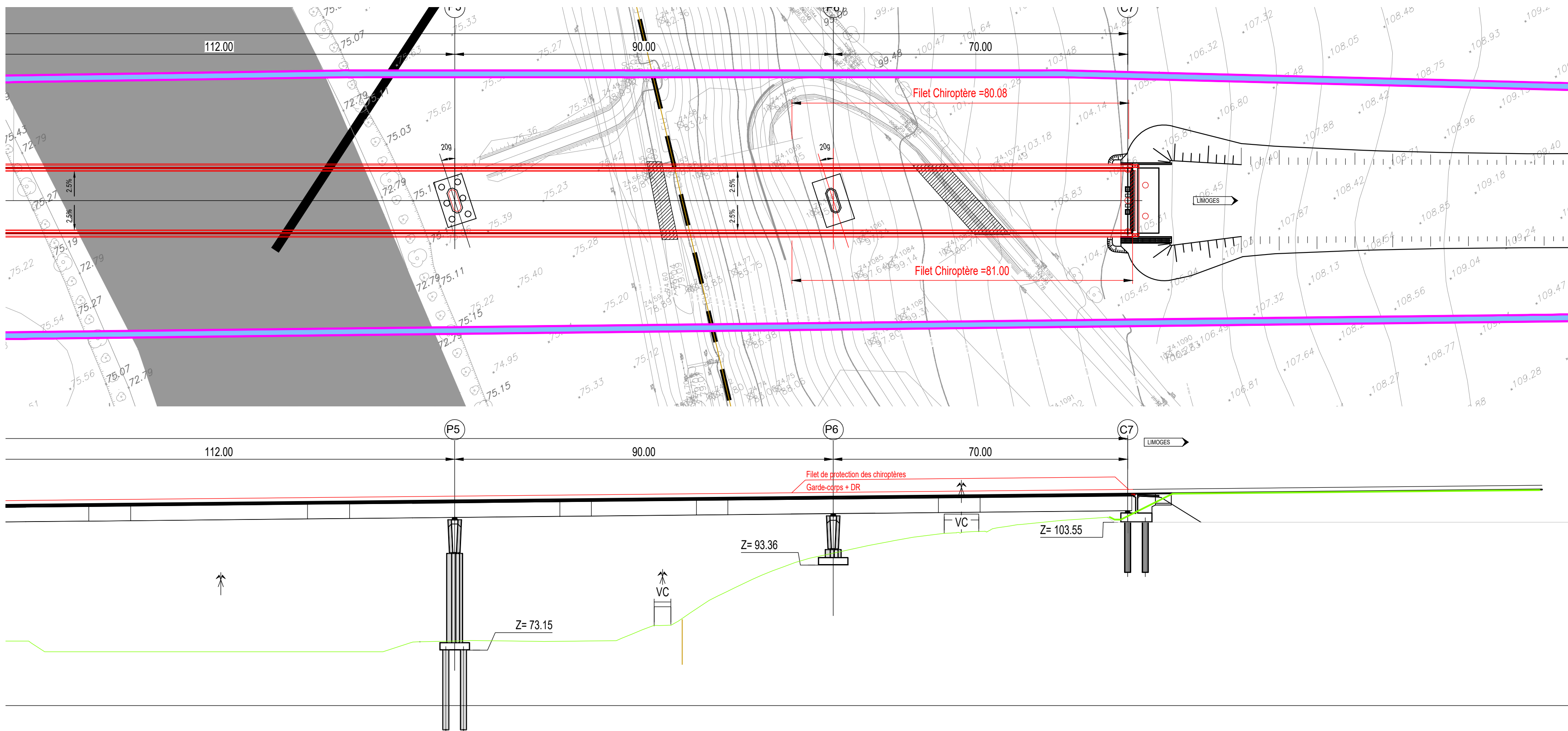
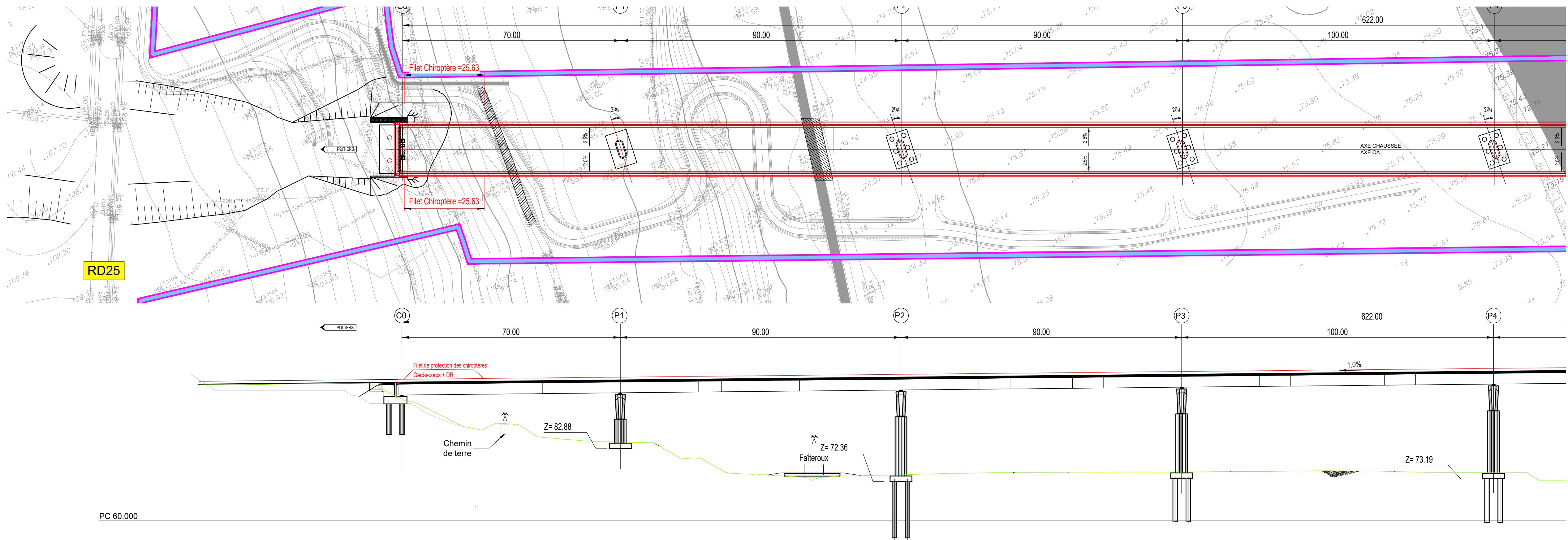
1/750ème



- Chaussée sur ouvrage :
 Eanchéité
 Enrobé
- Chaussée hors ouvrage

PHASE 9 : Finalisation

1/750ème



- Réalisation des joints de chaussée;
- Mise en place des corniches;
- Installation des écrans anti-bruit et des filets de protection des chioptères;
- Mise en place des dispositifs de retenue;
- Matérialisation de la bande axiale (Balise J11).